

LCB Series

로드셀/LCB Load Cell

Maximum capacity (E_{max})

60kg, 150kg, 200kg

Material Anodized Aluminum

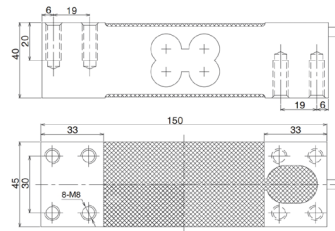
방수 등급: IP66



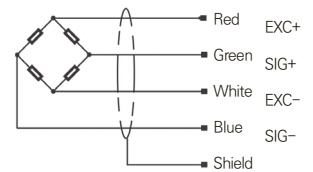
■ 제원 및 사양
Specification

정격 용량	kg	60, 150, 200(kg)
정격 출력	mV/V	2±0.2
제로 발란스	%R.O.	±2
총합 오차	%R.O.	±0.02
크리프	%R.O.	
권장 인가 전압	VDC	5-12 / 15(max)
입력 저항	Ω	410±10
출력 저항	Ω	350±5
절연 저항	MΩ	≥5000 (50VDC)
안전과부하	%R.C.	150
한계과부하	%R.C.	200
재질		Anodized Aluminum
방진·방수 구조		IP65
케이블 길이	m	2
집판 사이즈	m	400•500
권장 토크	N•m	20

■ 제품 면적 (in mm)
Product Dimensions



■ 배선 코드
Wiring code



Capacity(kg)	L	L1	L2	L3	W	W1	H	ØC	ØP*DP	T
60, 100, 200(kg)	130	12.7	76.2	25.4	32	40	32	13.5	13.5*16	M12

LCC Series

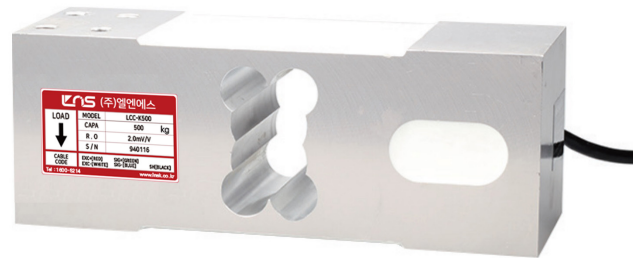
로드셀/LCC Load Cell

Maximum capacity (E_{max})

300kg, 500kg

Material Anodized Aluminum

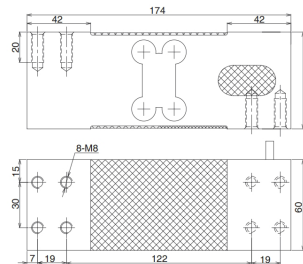
방수 등급: IP66



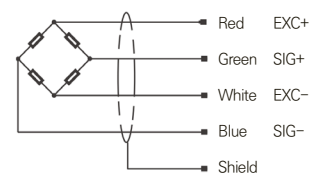
■ 제원 및 사양
Specification

정격 용량	kg	300, 500(kg)
정격 출력	mV/V	2±0.2
제로 발란스	%R.O.	±2
총합 오차	%R.O.	±0.02
크리프		
권장 인가 전압	VDC	5-12 / 15(max)
입력 저항	Ω	410±10
출력 저항	Ω	350±5
절연 저항	MΩ	≥5000 (50VDC)
안전과부하	%R.C.	150
한계과부하	%R.C.	200
재질		Anodized Aluminum
방진·방수 구조		IP65
케이블 길이	m	2
집판 사이즈	mm	600•600
권장 토크	N•m	50kg-200kg: 25N•m 300kg-750kg:30N•m

■ 제품 면적 (in mm)
Product Dimensions



■ 배선 코드
Wiring code



Capacity(t)	L	L1	L2	L3	W	W1	H	ØC	ØP*DP	T
300, 500(kg)	130	12.7	76.2	25.4	32	40	32	13.5	13.5*16	M12